

就労移行支援事業所

× プログラミング

ディーキャリア IT エキスパートは
「発達障害の特性を活かし、IT・Web専門職を目指したい」
という方に向けた就労移行支援事業所です。

発達障害の特性による「働きづらさ」に工夫を。

エンジニアをはじめとした

IT・Web専門職を目指す就労移行支援事業所

ディーキャリア IT エキスパート

<https://dd-career.com/>

ディーキャリア

検索

Webお問い合わせ
はこちら



ディーキャリアITエキスパートとは



ディーキャリアITエキスパートは
「発達障害の特性を活かし、IT・Web専門職を
目指したい」という方に向けた
就労移行支援事業所です。

就労移行支援事業所ディーキャリアの特徴である、障害特性による働きづらさをフォローする「働き続けるためのプログラム」と、自分の価値観や適職を見極める「やりがいを見つけるためのカリキュラム」に加え、「IT・Webスキルの習得を目指すための講座」を用意しています。

大人の発達障害とは

発達障害は、先天的なものであり、通常低年齢から症状が現れるとされていますが、あえて「大人の発達障害」という言い方をすることがあります。
これには、周囲の理解がないことから症状が見逃されていることや、子どものときには症状が目立たずに気づかないまま大人になることなど、さまざまな理由がありますが、発達障害に「社会性の障害」という側面があることが特に大きな理由になっていると考えられています。

IT・Web専門職を目指す就労移行支援事業所



見学・無料相談会 随時開催中！

お問い合わせはこちら

[平日 9:00-18:00]

TEL:0120-802-146

デコボコベース株式会社

〒108-0023 東京都港区芝浦4-12-31 VORT芝浦 Water Front6F



このような **不安・悩み・疑問**
を抱えていませんか？

就活したい！でも、**経験や資格がないから職務経歴書**が書けない…

自分に自信がない…面接で自己PRを聞かれたらどうしよう…

また同じ理由で仕事を辞めてしまうかもしれない…

失敗を繰り返さないためにはどうしたらいいの？

自分に向いている仕事ってなに？ 探し方と選び方のコツが知りたい…

発達障害の特性による苦手への配慮はほしい！でも**給与も重視したい**…

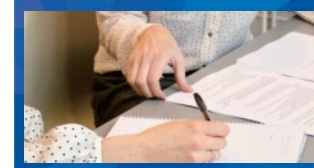
ディーキャリアITエキスパートの特徴

POINT 1 就職“後”を見据えたサポート



- ▶ 実際の職場を想定しながらトレーニングができる
「**オフィス環境**」
- ▶ “働く環境”で直面する課題への対処法を身につける
「**模擬職場**」

POINT 2 発達障害の特性に応じたコンテンツ



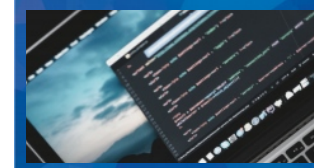
- ▶ 発達障害者の就労継続に特化した
「**独自開発プログラム**」
- ▶ 自身の障害特性を見極め、対策を身につけるための
「**発達障害の理解**」

POINT 3 ディーキャリアポリシー



- ▶ 利用者の皆さまを支援する際に最も大事にしている
「**ディーキャリアポリシー**」
- ▶ **やりたい**をともに探し
できるを後押しし
やるべきを伝える
やりがいを目指す
ための支援を提供します

IT エキスパート限定 IT・Web専門職を目指すコンテンツ



- ▶ 未経験からIT・Webスキルを身につけるための
「**基礎学習プログラム**」
- ▶ 現役エンジニアにフォローを受けながら
「**プログラミング実践**」

IT・Webスキルを習得し手に職をつける ×

発達障害の特性への対処法を習得し自信をつける

3つのステップで「やりがいを感じられる仕事」×「あなたらしい働き方」×「IT・Web専門職」を目指します。
就職はゴールではありません。社会で活躍しつづけることを目標に、生きづらさ・働きづらさとの付き合い方を習得していきます。



ライフスキルコース

“生きるため”の自己理解

- ▶ 自身の障害特性の理解
- ▶ 障害特性による苦手への対処法
- ▶ キャリアプランニング（過去分析、未来設計、人生のビジョン、価値観）

セルフケア

- ▶ 勤怠（生活リズム）安定のためのセルフケアシート作成
- ▶ 感情への向き合い方、ストレス対処法
- ▶ コミュニケーションスキルの習得

IT・Web基礎スキル

- ▶ IT基礎知識の習得
- ▶ HTML/CSS/JavaScript 基礎学習
※経験・スキルに応じ、変更をすることがあります



ワークスキルコース

“働くため”の自己理解を深める

- ▶ 得意（長所）や自身のスキルを活かせる職種探し
- ▶ 障害特性と、求める合理的配慮を具体化
- ▶ 自身の取扱説明書「ナビゲーションブック」の作成

仕事スキル

- ▶ 職場適応力、実務能力を習得するための模擬業務
- ▶ 自己理解を深め、セルフケアを実践するための企業実習

IT・Web実務スキル

- ▶ 就職に必要な実務スキルを身につける
- ▶ プログラマーコース
-JavaScript/PHP/MySQL/WordPress
- ▶ ITジェネラリストコース
-ソフトウェアテスト上級/パソコンキッキング/Excel基礎・実践/IT資産管理



リクルートコース

“働き続けるため”の選択をする

- ▶ 就活のポイントや働きやすい環境の見つけ方
- ▶ 就職後の定着に必要なノウハウ
- ▶ 他者に自身を説明し、理解してもらうテクニック

IT・Web専門職を中心とした就職活動

- ▶ 就職活動スケジュールの作成
- ▶ 強みと特性を活かせる求人案件の選定
- ▶ 得意と苦手、実務スキルが伝わる書類作成
- ▶ ポートフォリオ、スキルシートの作成
- ▶ 自己PR力を高める面接練習

ご利用の流れ

STEP1 お問い合わせ

お電話もしくはHPよりご連絡ください。

STEP2 無料見学・面談

プログラムの見学・面談会にご参加いただけます。

STEP3 無料体験

オリジナルプログラムを無料で受講いただけます。

STEP4 利用申請手続きのご案内

「障害福祉サービス受給者証」発行などの利用手続きのご案内をいたします。

STEP5 利用契約 (サービス利用開始)

書類が揃い次第、契約をおこないます。

START! 利用開始

契約後は、支援計画書の作成をいたします。

よくある質問

Q1.利用料はどのくらいかりますか？

就労移行支援事業所の利用料は、9割が国と自治体の負担、残りの1割が自己負担です。さらに、世帯所得に応じて、「負担上限月額区分」が設定されており、1か月の利用日数に関わらず、それ以上の負担は生じません。
ディーキャリアの利用者の方のうち約8割程度の方が、自己負担額0円で通所されています。

Q2.障害者手帳は必要ですか？

障害者手帳をお持ちでない方でも、医師の「診断書」や「意見書」など、支援が必要であることを証明できる書類をご用意いただければ、自治体の判断により利用をすることができます。

Q3.利用条件はありますか？

下記3つの条件を満たす必要があります。

- ・原則65歳未満の方
- ・障害（精神障害、発達障害、身体障害、知的障害、難病）のある方
- ・一般企業等（就労継続支援A型・B型など福祉支援のある事業所以外）への就職を目指しており、就職が可能と見込まれている方

Q4.利用期間はどれくらいですか？

原則最長24カ月（2年）ですが、自治体より必要性が認められると、更に最大1年間延長されることがあります。
利用期間は個人や事業所により差があります。ディーキャリアITエキスパートでは、平均すると1年です。

Q5.IT・Webの経験も知識もありませんが大丈夫ですか？

PCの基本操作やインターネット検索など一定のスキルが必要ですが、プログラミング初心者の方に向けた学習コンテンツをご用意しております。
まずはお気軽にご相談ください。

Q6.プログラマー以外ではどのような職種で就職を目指すことができますか？

プログラマー以外に下記のような職種を目指すことが可能です。

- ・社内SE
- ・デバッガー/テスター
- ・社内ITヘルプデスク

ITスキルをアピールポイントにして事務職で就職をされる方もいます。

